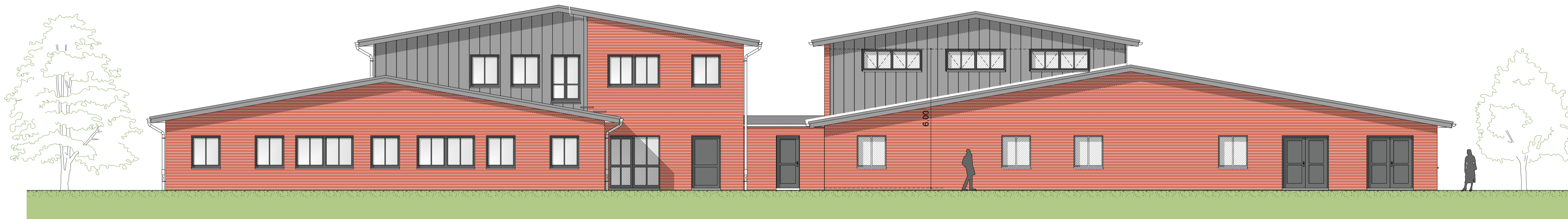
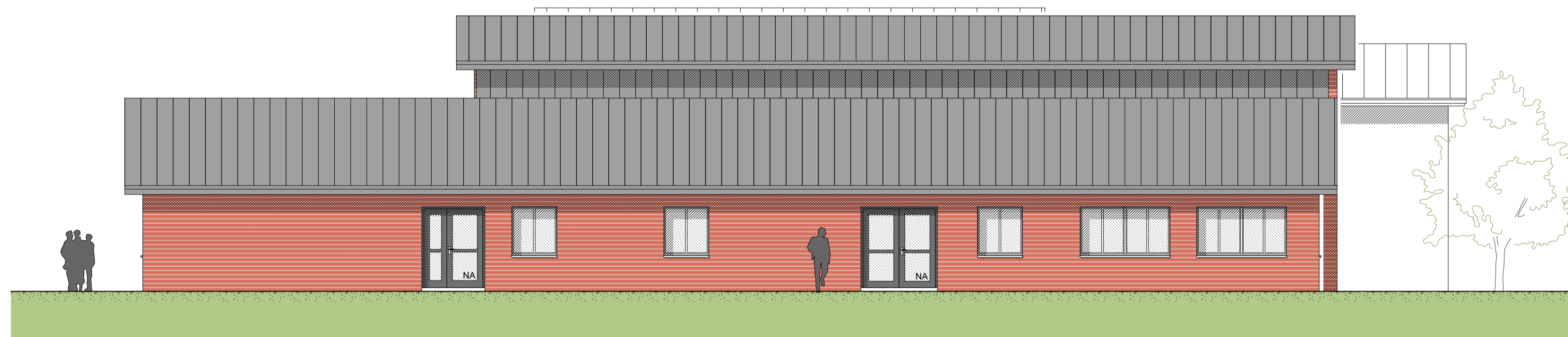


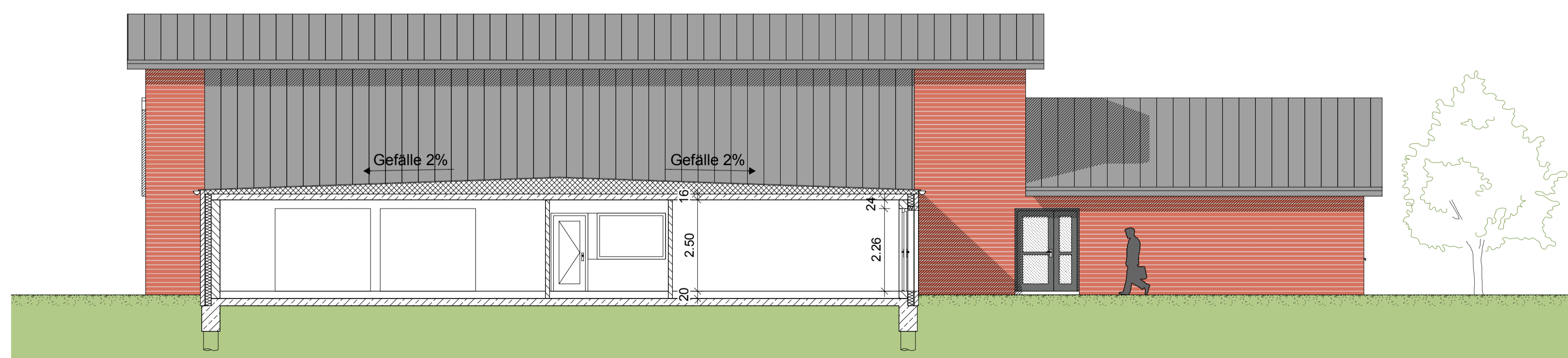
ANSICHT VON OSTEN




ANSICHT VON WESTEN



ANSICHT VON SÜDEN



ANSICHT VON NORDEN

PROJEKT			
Neubau Sporthaus Over			
			Oversand 6 21217 Seevetal-Over
BAUHERR			
Gemeinde Seevetal			
21218 Seevetal, Kirchstrasse 11			FREIGABE
ARCHITEKTUR			
 ellwanger + menzel ARCHITECTEN INGENIEURE			
27356 Rotenburg, Auf dem Loh 4, info@em-ai.de			T. 04261 94470
10119 Berlin, Brunnenstr. 192, info@em-ai.de			T. 030 8857850
ÜBERSICHT			
VORABZUG			
PHASE			
Entwurfsplanung			
PLANNHAFT			
Ansichten			
MASSTAB	ERSTELLUNGSDATUM	GEZEICHNET	GEPRÜFT
1:100	19.05.2016	SM/GP	
PROJEKT NR.	ZEICHNUNGS NR.	INDEX	
16004	E.3.1		
© ellwanger menzel architekten ingenieure GmbH 2016			